

Esplanade du
phare de Biarritz

Départ
section n°1

Section n°1
CAP 1700 mètres

Plage Miramar

Arrivée
section n°1

Échelle 1 : 4 264

0 100 m





Section n°2
natation 740

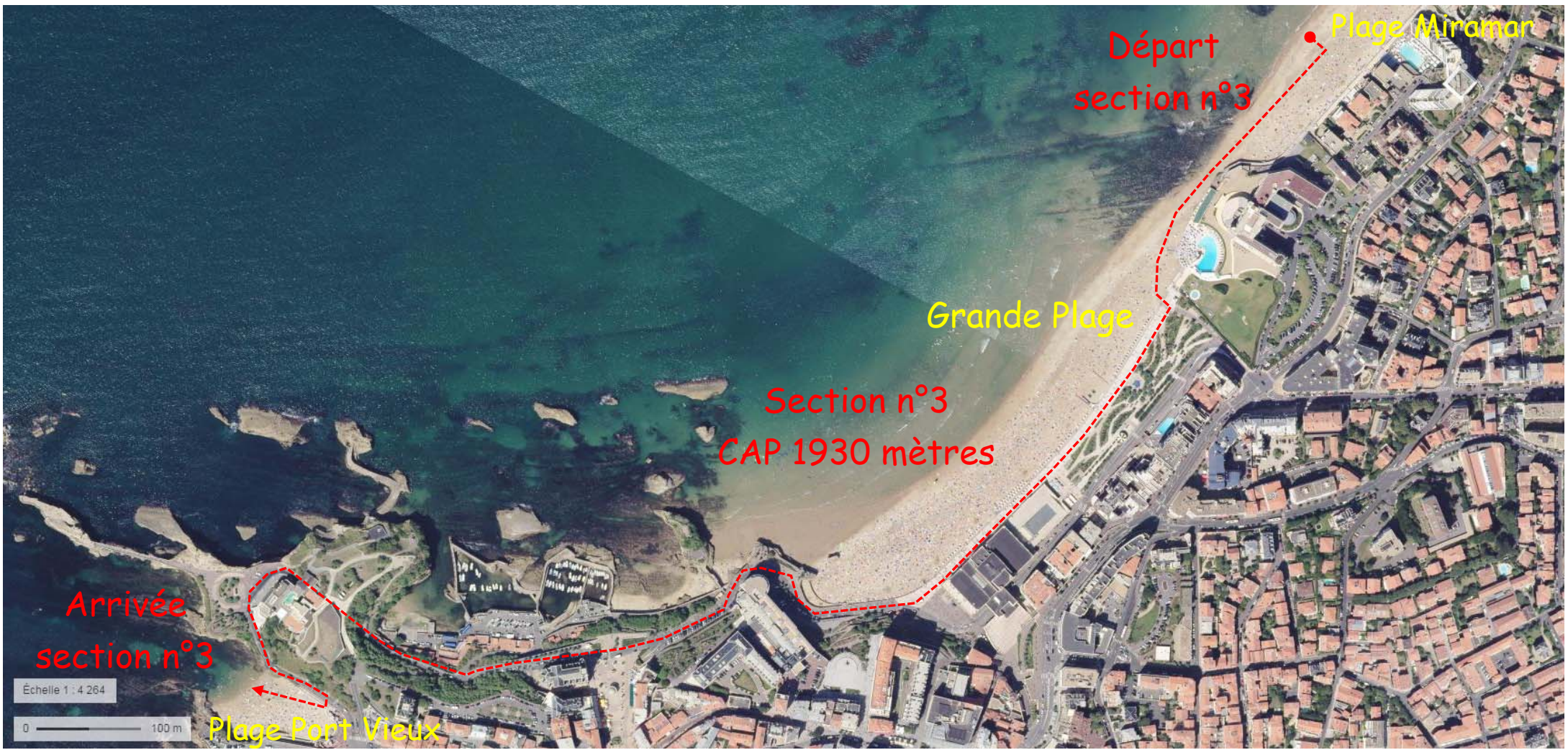
Départ
section n°2

Plage
Miramar

Arrivée
section n°2

Échelle 1 : 2 132

0 ——— 50 m



Départ
section n°4

Plage du Port Vieux

Section n°4 natation
900 mètres

Arrivée
section n°4

Plage
Côte des
Basques

Échelle 1 : 4 264

0 100 m

Section n°5
CAP PARTIE 1

Départ
section n°5

Ravitaillement n°1

Plage Côte
des
Basques

Section n°5
CAP 10 400 mètres

Échelle 1 : 8 528

0 200 m



Section n°5
CAP PARTIE 2

Plage Milady

Départ
section n°5

Citée de l'Océan

Centre
équestre

Ravitaillement n°2 /3

Section n°5
CAP 10 400 mètres

Lac
Mouriscot

Échelle 1 : 8 528

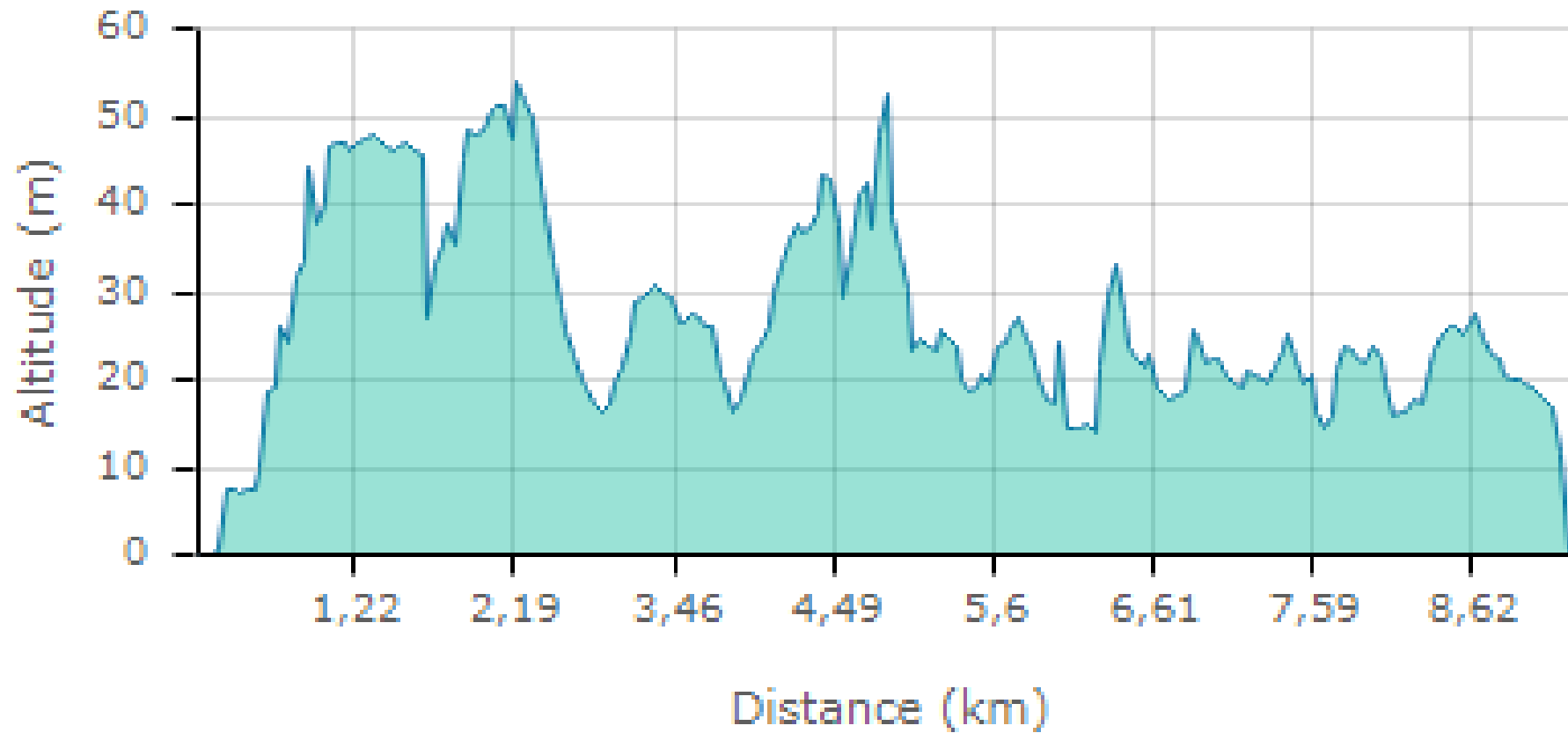
0 200 m

ESTIMATION DU PROFIL DE LA COURSE A PIED - SECTION N°5 SUR 10 400 mètres (sable – bitume – chemin type trail)

D + : 361 mètres

D - : 363 mètres

PROFIL ALTIMÉTRIQUE



Section n°6 natation
500 mètres

Arrivée
section n°6

Plage de la Milady

Départ
section n°6

Échelle 1 : 4 264

0 ————— 100 m





Arrivée
section n°7

Plage Côte
des Basques

Section n°7
CAP 1760 mètres

Départ
section n°7

Contrainte horaire 11h30 max

Circuit
principal vers
section n°7

Circuit
court

Arrivée

Échelle 1 : 8 528
0 200 m



Arrivée
section n°8

Plage du Port Vieux

Section n°8 natation
900 mètres

Départ
section n°8

Plage
Côte des
Basques

Échelle 1 : 4 264
0 — 100 m

Départ
section n°9

Section n°9
CAP 2100 mètres

Plage
Côte des
Basques

Arrivée

Échelle 1 : 4 264

0 100 m

