

RUN BOOK



Le Trail Des Hobbits

La municipalité de La Comté et l'Olympique La Comté Omnisports présentent

Le Trail Des Hobbits

défiEZ LA LÉGENDE MYSTIQUE DES PIEDS VÉLUS...



SAMEDI
2 JUIN



VILLAGE DU TRAILER
avec coaches,
équipementiers,
diététiciens...

NOMBREUSES ANIMATIONS
avec groupes musicaux et
structures gonflables

20H00 BURGER PARTY
avec DJ



...ET VENEZ DÉCROCHER
VOTRE PRÉCIEUX !

MARCHES
de 5, 8 et 15 km
Inscriptions à 2,50 €
Départ de 13h30 à 15h30

HAÏNES BALADE
un club qui marche

Parrainé par **Henri Duez**
JO DE 1960 À ROME / 6 TOURS DE FRANCE

La Mara-Comtoise
42 KM
820 D+
Départ à 13h00
20 €

ITRN 2

La Comtoise
30 KM
640 D+
Départ à 13h00
25 €

ITRN 1

La Semi-Comtoise
21 KM
460 D+
Départ à 13h00
18 €

Le Mont des Cèdres
15 KM
310 D+
Départ à 13h00
12 €

La Cité des Trails
8 KM
185 D+
Départ à 13h00
10 €

La Fortifaine
2 KM
60 D+
Départ à 13h00
2 €

Infos et inscriptions : www.facebook.com/LeTrailDesHobbits



A la découverte de La Comté

A 2 pas des terrils, découvrez les prémices des collines d'Artois. Noyé dans une campagne verdoyante à côté de Bruay et Olhain, notre petit village de La Comté (900 habitants) vous réserve bien des surprises avec ses 2 châteaux, son moulin, sa cascade et son église du XV siècle.

Bois, sous-bois, cours d'eau, champs, prairies, hauteurs... la campagne comtoise tire aussi ses richesses de son patrimoine naturel. Au gré des saisons, elle change de visage sans perdre de son éclat comme illuminée par son Mont (189 mètres de hauteur) et la Lawe, ses 2 joyaux.

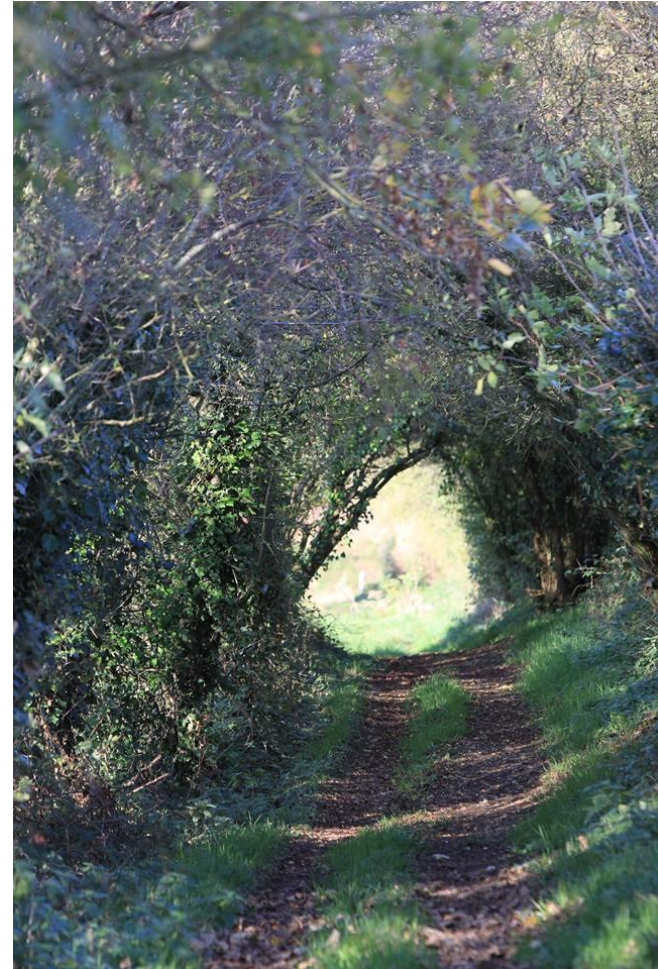


L'esprit du Trail des Hobbits

Au-delà de l'aspect sportif, du dépassement de soi ainsi que de la découverte et du respect de l'environnement, le Trail des Hobbits se veut également un moment convivial, de partage, d'entraide et de fête.

C'est une course populaire où élites et coureurs anonymes pourront venir en famille profiter de la qualité d'accueil d'un petit village et de ses habitants. Une ambiance chaleureuse et de nombreuses animations promettent de voir plus qu'un trail.

A La Comté, c'est une grande fête populaire qui se dessine. Alors, venez déguisés !



Un village départ-arrivée festif

Point névralgique du Trail des Hobbits, le village départ-arrivée se situe à la salle des Six Fontaines, en plein centre du village, rue du Moulin.

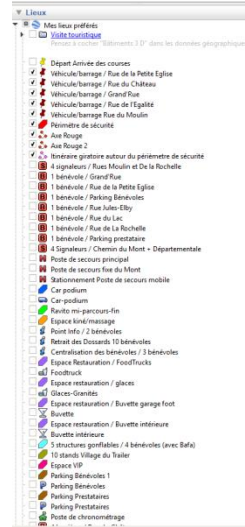
S'y trouvent une salle des fêtes, un terrain de foot et toutes les infrastructures nécessaires à l'organisation d'un tel événement. Vous pourrez y retirer votre dossard dès 13h ou encore y déguster votre collation après-course.

S'y effectuent tous les départs et toutes les arrivées. Mais vous y goûterez aussi les joies de la fête en le traversant à mi-parcours avec un stop sur le « ravito 2 ».



Où stationner à La Comté ?

Dans le cadre du Trail des Hobbits, le centre du village de La Comté sera entièrement fermé à la circulation et au stationnement par arrêtés municipaux. Aucun véhicule n'y sera toléré sans laissez-passer.



Des pâtures d'agriculteurs pourront être ouvertes en cas de beau temps le 2 juin et les jours précédents.

Dans le cas contraire, nous conseillons aux coureurs du 42 kilomètres de se garer rue du Lac à Beugin.

Pour les autres, vous pouvez indiquer dans votre GPS la rue du 14 juillet, la rue du 11 novembre ou encore la rue du 8 mai.

Prévoyez néanmoins d'arriver tôt !

Où et quand retirer son dossard ?

Pour les trails, plusieurs possibilités sont offertes :

- le mercredi 30 mai de 14h à 18h à Décathlon Fouquières-lès-Béthune
- le vendredi 1er juin de 14h à 18h à, Décathlon Fouquières-lès-Béthune,
- le samedi 2 juin à partir de 13h (et jusqu'à 30 minutes avant le départ de votre course) à la salle des Six Fontaines à La Comté.

Pour les marches, ce sera uniquement sur place le Jour J à partir de 13h.

Soyez prévoyants si vous souhaitez retirer votre dossard le 2 juin. 2 000 inscrits à servir, ça prend du temps...



Matériel obligatoire, interdit...

Matériel obligatoire :

- le dossard nominatif propre à chaque coureur avec sa puce électronique et porté de façon claire et lisible durant l'intégralité de la course,
- une pièce d'identité,
- une réserve en eau (et/ou boisson énergétique) d'un litre au minimum et une réserve alimentaire pour les courses de 21 kilomètres et plus,
- sifflet, couverture de survie et une lampe frontale en état de marche avec piles neuves ou batterie chargée pour les distances de 30 et 42 kilomètres,

- un téléphone portable (mettre dans son répertoire les numéros sécurité de l'organisation, ne pas masquer son numéro et ne pas oublier de partir avec des batteries chargées).

Matériel conseillé :

- casquette ou bandana,
- pantalon, collant ou au minimum un corsaire couvrant en-dessous du genou,
- veste imperméable permettant de supporter le mauvais temps,
- gants (passage de corde).



Matériel interdit :

- les bâtons.

Consignes importantes

Il est demandé à tous les concurrents d'enregistrer dans leur téléphone portable les coordonnées de l'organisation (07-51 61-86-61) et du poste principal de secours (06-09-64-02-24). Ces numéros se trouvent sur les dossards mais l'enregistrement peut permettre de gagner quelques secondes précieuses.

Au regard de la saison, n'hésitez pas à vous couvrir de crème anti-moustique et anti tique. Les passages en sous-bois et au travers des champs peuvent vous confronter à ces insectes.



Les principaux horaires du 2 juin

13h : ouverture des retraits de dossards et ouvertures des premières animations

13h30-15h30 : départs libres des marches

15h : ouverture de toutes les animations

16h : départ du 42 km

16h30 : départ du 21 km

17h : départ du 30 km

17h05 : départ de la course enfants

18h : départ du 15 km

18h45-19h : départ du 8 km (en fonction des arrivées des premières courses)

19h30 : barrière horaire de passage à mi-course sur le village départ-arrivée pour les 42, 30, 21 et 15 km

20h30 : barrière horaire finale pour les 21, 15 et 8 km

22h30 : barrière horaire finale pour les 42 et 30 km



Fléchage et balisage

Les différents parcours du Trail des Hobbits seront indiqués par fléchage horizontal et vertical. Pour suppléer les 70 signaleurs répartis sur les 44 kilomètres, vous trouverez le rubalise bleu ciel de notre partenaire Décathlon Fouquières-lès-Béthune.

Par ailleurs, des flèches de couleurs vous aiguilleront. Une couleur par distance et qui sera identique à la couleur de votre dossard :

Orange : 42 km

Bleu : 30 km

Rouge : 21 km

Jaune : 15 km

Rose : 8 km



Les ravitaillements

3 zones de ravitaillement vous attendent. Vous y trouverez Saint-Yorre, Cristaline, Coca-cola, pâtes de fruits, barres de céréales, carrés de chocolat... et une petite surprise hobbitesque. Mais shut !

Les emplacements :

- Ravito 1 : aéromodélisme de Beugin (ravitaillement complet)
- Ravito 2 : village départ-arrivée (ravitaillement complet à l'arrivée et au passage à mi-parcours pour les 15, 21, 30 et 42 km)
- Ravito 3 : Fréwillers (ravitaillement léger pour les 8, 15 et 21 km ; complet pour les 30 et 42 km)



Les courses du Trail des Hobbits s'effectuent en semi-autonomie. Vous devez donc être autonome entre chaque zone de ravitaillement. Les assistances personnelles sont autorisées 10 mètres avant et après chaque zone de ravitaillement. Aucun gobelet ne sera sur les ravitaillements, n'oubliez pas d'embarquer votre tasse pliable.



Découverte de la Mara-Comtoise

Distance : 43,8 kilomètres

Dénivelé positif : 830 mètres

Heure de départ : 16h

Barrière horaire : 19h30 au « ravito 2 » (km 25,6) ; 22h30 pour l'arrivée

Ravitos : 3 sur le parcours aux km 18 (aéromodélisme de Beugin), km 25,6 (passage sur le village départ), km 35 (Fréwillers) + ravito final

Cadeaux d'inscription : éco-cup + bière + burger + tasse pliable + dossard personnalisé collector

Cadeaux finisher : une médaille + une surprise

Services gratuits : consigne + massage des kinés

Points de vue :

Le Mont de La Comté

Le Moulin de La Comté et cascade de La Comté

Passage à proximité de 2 châteaux du XVe siècle à La Comté

Voie Decauville à La Comté

La Lawe, le Bajuel et d'autres cours d'eau

Le Bois d'Epenin et le Bois-Mont

Le chemin du Hazois

La chapelle d'Ourton

La base d'aéromodélisme à Beugin

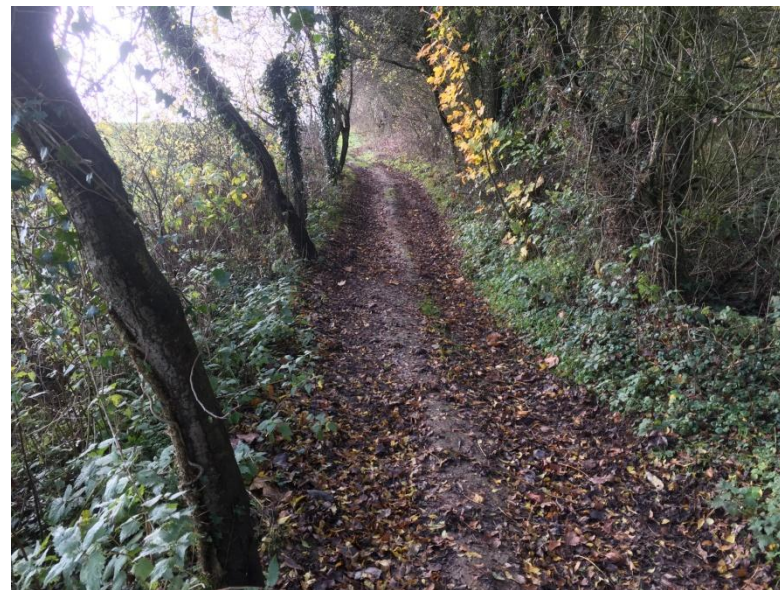
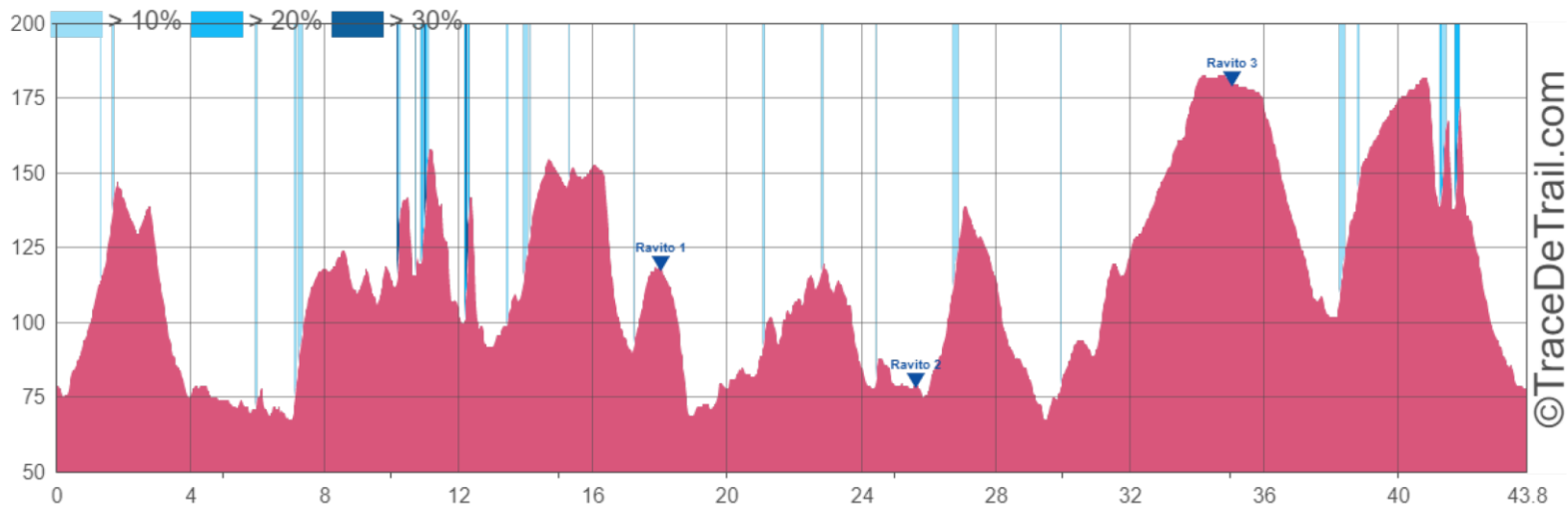
L'arbre remarquable de Beugin

La gare de Bajus

La Chaussée Brunehaut et la Via Francigena

Le chemin de la Montagne à Magnicourt-en-Comté

Le Trail Des Hobbits



Découverte de la Comtoise

Distance : 30,8 kilomètres

Dénivelé positif : 660 mètres

Heure de départ : 17h

Barrières horaires : 19h30 au « ravito 2 »
(km 17,4) ; 22h30 pour l'arrivée

Ravitos : 3 sur le parcours aux km 11,4
(aéromodélisme de Beugin), km 17,4
(passage sur le village départ), km 21,8
(Fréwillers) + ravito final

Cadeaux d'inscription : éco-cup + bière +
burger + tasse pliable + dossard
personnalisé collector

Cadeau finisher : une médaille

Services gratuits : consigne + massage
des kinés

Points de vue :

Le Mont de La Comté

Le Moulin de La Comté et cascade de La
Comté

Passage à proximité de 2 châteaux du XVe
siècle à La Comté

Voie Decauville à La Comté

La Lawe, le Bajuel et d'autres cours d'eau

Le Bois d'Epenin et le Bois-Mont

Le chemin du Hazois

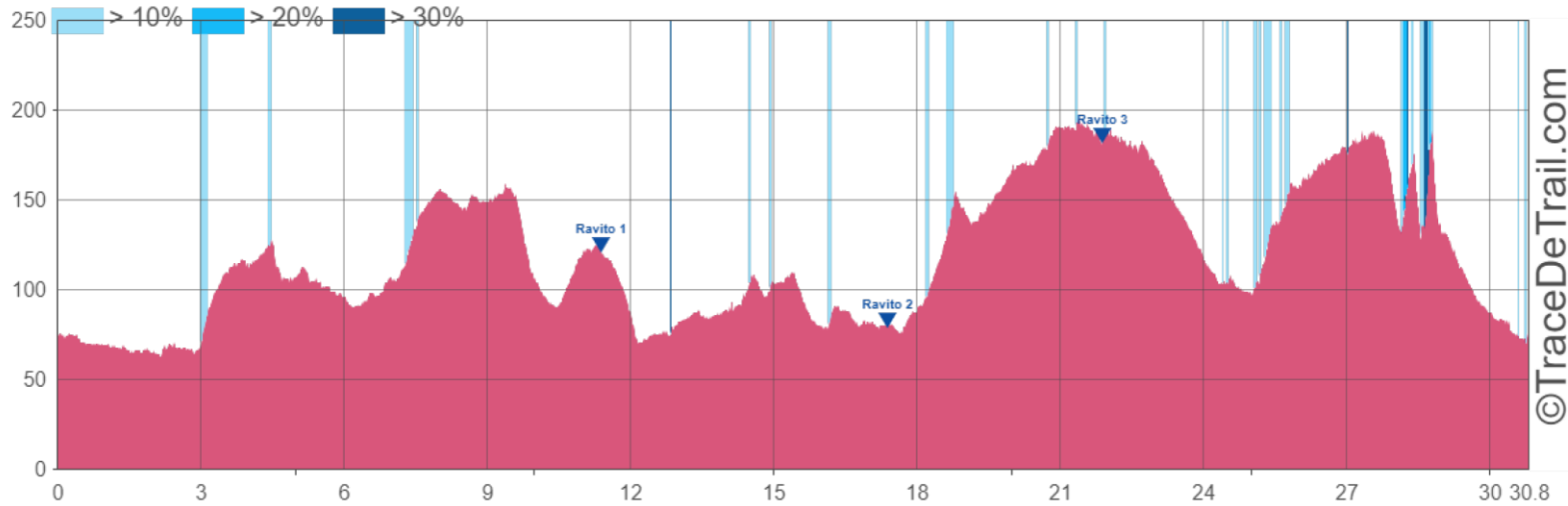
La chapelle d'Ourton

La base d'aéromodélisme à Beugin

L'arbre remarquable de Beugin

Le chemin de la Montagne à Magnicourt-en-
Comté

Le Trail Des Hobbits



Découverte de la Semi-Comtoise

Distance : 21,8 kilomètres

Dénivelé positif : 480 mètres

Heure de départ : 16h30

Barrière horaire : 19h30 au « ravito 2 » (km 13,6) ; 22h30 pour l'arrivée

Ravitos : 3 sur le parcours aux km 7,4 (aéromodélisme de Beugin), km 13,6 (passage sur le village départ), km 18 (Fréwillers) + ravito final

Cadeaux d'inscription : éco-cup + bière + burger + tasse pliable + dossard personnalisé collector

Cadeaux finisher : une médaille

Services gratuits : consigne + massage des kinés

Points de vue :

Le Mont de La Comté

Le Moulin de La Comté et cascade de La Comté

Passage à proximité d'un des 2 châteaux du XVe siècle à La Comté

Voie Decauville à La Comté

La Lawe, le Bajuel et d'autres cours d'eau

Le Bois d'Epenin

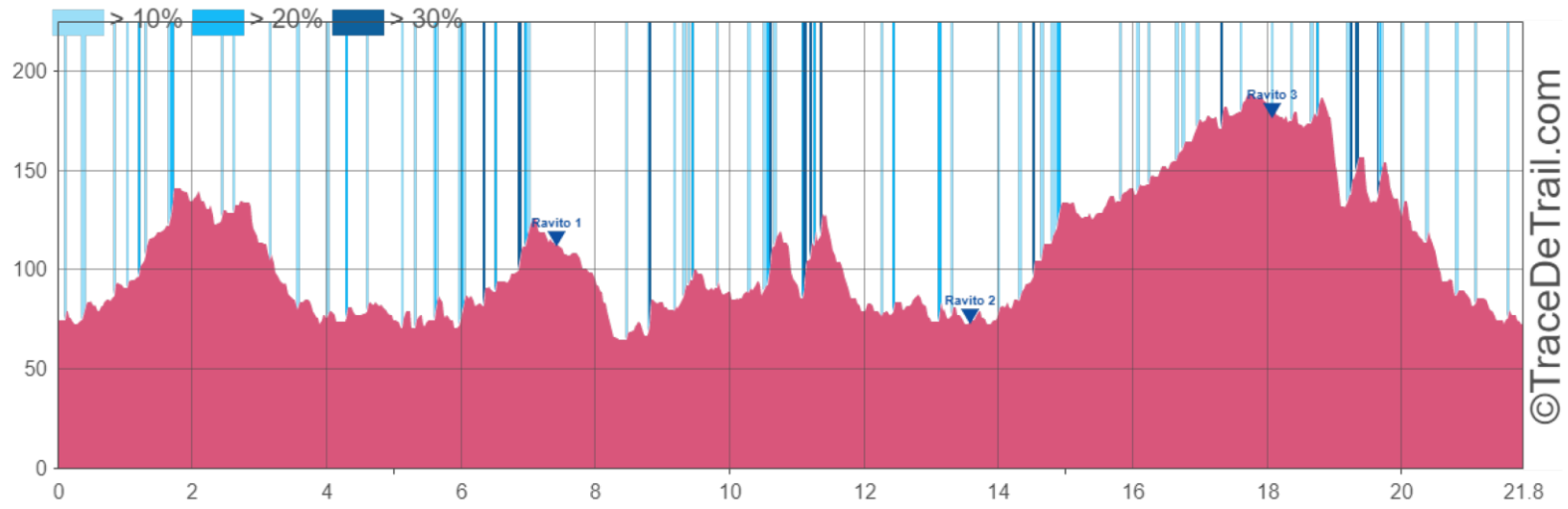
Le chemin du Hazois

La base d'aéromodélisme à Beugin

L'arbre remarquable de Beugin



Le Trail Des Hobbits



Découverte du Mont des Elfes

Distance : 15,3 kilomètres

Dénivelé positif : 310 mètres

Heure de départ : 18h

Barrière horaire : 19h30 au « ravito 2 »
(km 7,1) ; 20h30 pour l'arrivée

Ravitos : 2 sur le parcours aux km 7,1
(passage sur le village départ), km 11,6
(Fréwillers) + ravito final

Cadeaux d'inscription : éco-cup + bière +
tasse pliable + dossard personnalisé
collector

Services gratuits : consigne + massage
des kinés

Points de vue :

Le Mont de La Comté

Le Moulin de La Comté et cascade de La
Comté

Passage à proximité d'un de 2 châteaux du
XVe siècle à La Comté

Voie Decauville à La Comté

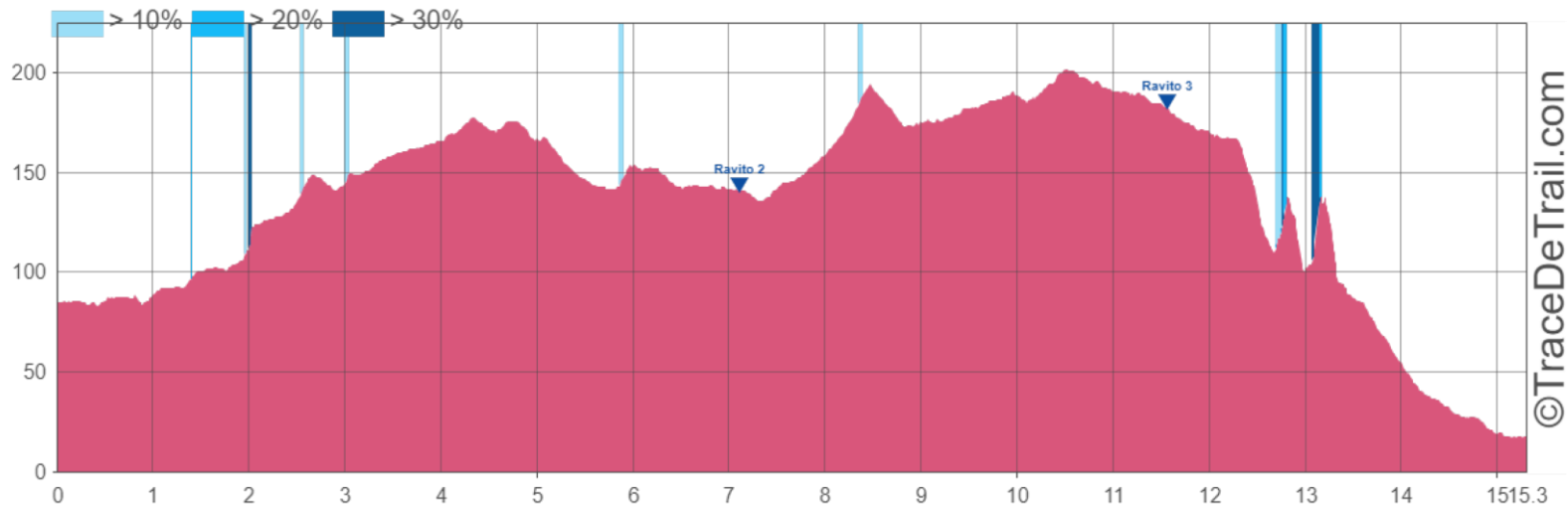
La Lawe, le Bajuel et d'autres cours d'eau

Le chemin du Hazois

La gare de Bajus



Le Trail Des Hobbits



Découverte de La Crête des Trolls

Distance : 8,2 kilomètres

Dénivelé positif : 190 mètres

Heure de départ : Entre 18h45 et 19h

Barrière horaire : 20h30 pour l'arrivée

Ravito : un sur le parcours au km 4,5
(Fréwillers) + ravito final

Cadeaux d'inscription : éco-cup + bière +
tasse pliable + dossard personnalisé
collector

Services gratuits : consigne + massage
des kinés

Points de vue :

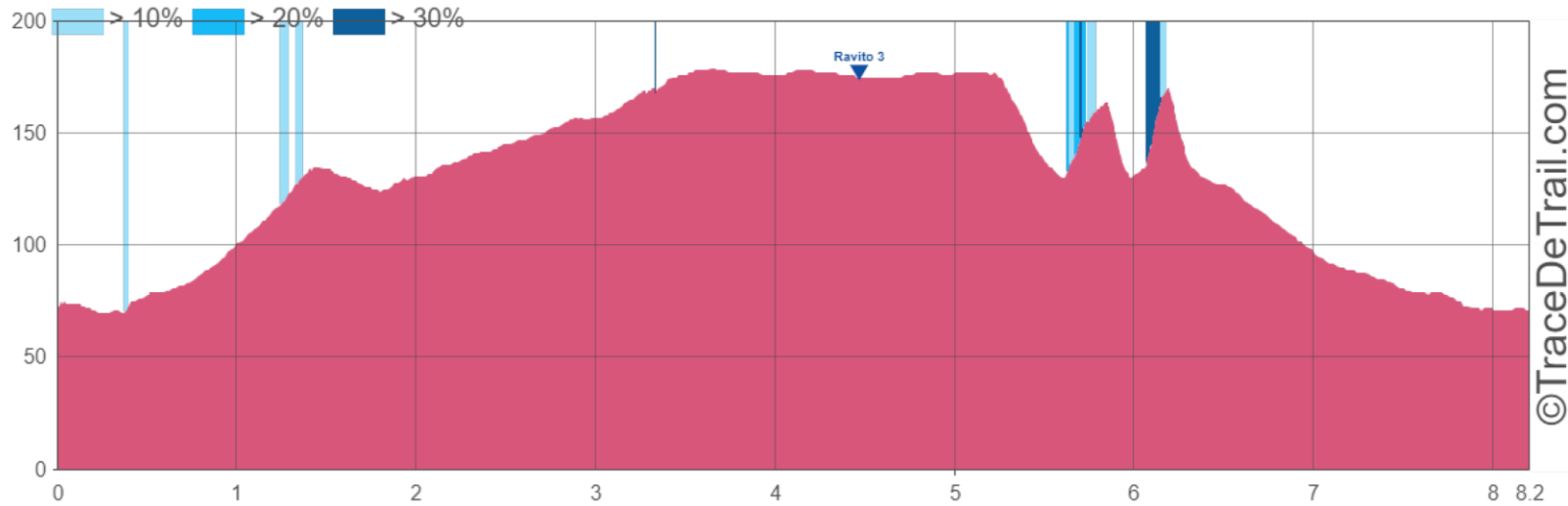
Le Mont de La Comté

Le Moulin de La Comté et cascade de La
Comté

Passage à proximité d'un de 2 châteaux du
XVe siècle à La Comté
La Lawe



Le Trail Des Hobbits



Les marches du Trail des Hobbits

3 randonnées sont proposées. Il s'agit de parcours de 5, 8 et 15 kilomètres.

Aucun chronométrage n'est entrepris. Vous êtes donc libres de vous promener et de partir comme bon vous semble entre 13h30 et 15h30.

Afin de profiter de stationner plus facilement, de profiter des animations à votre arrivée et de laisser les parcours fluides pour les trails, nous vous recommandons de partir si possible entre 13h30 et 14h.

Les parcours de ces randonnées vous sont proposés par nos partenaires et amis de Haisnes Balade.



HAINES BALADE

Attention, sur les parcours, vous devez laisser la priorité aux trailers, leurs compétitions étant chronométrées.

Vous devrez à tout prix porter le dossard qui vous sera confié en même temps qu'une collation et un plan de votre parcours avant votre départ.

La course enfants « La Korrigane »

Les inscriptions pour « La Korrigane » se dérouleront sur place. Le départ sera donné vers 17h05.

En raison du plan de sécurité, le parcours a dû être réduit à 800 mètres. Dans ces conditions, le tarif d'inscription initialement prévu à 2,5 euros devient libre. Une tirelire sera présente à la table des enregistrements et chaque enfant y fera le don de son choix.

L'intégralité de la somme perçue sera reversée pour la réfection de l'église Saint-Martin de La Comté, édifice du XV^e siècle.

Chaque enfant participant à la course sera récompensé par une médaille collector et une glace.

Cette course est ouverte de la catégorie Baby Athlétisme à la catégorie Benjamins. C'est à dire de 3-4 ans accompagné d'un adulte à 12 ans. Cette course n'étant pas chronométrée, une autorisation parentale est suffisante mais un certificat médical représente toujours un plus.



Les lieux remarquables



Le sentier du Hazois



Le Mont de La Comté



Le Bois-Mont



La Lawe



La cascade et son moulin



L'arbre remarquable de Beugin

Les lieux remarquables



Et encore des animations gratuites !

- Des balades avec Les calèches de l'Artois,
- Des promenades en poneys avec Les écuries du Bajuel,
- 5 structures gonflables dont une de 18 mètres de long et un baby-foot humain,
- Des food trucks pour vous régaler (burgers, pain perdu, crêpes, granités...),
- Un village trailer avec une dizaine de stands.



Des tas d'animations gratuites !

Des animations et tableaux médiévaux avec la Guilde Dòl Hròkr,

Des cracheurs de feu, conteurs, combats d'épées et sorcières,

Un concert de Pink-Falda, qui a notamment déjà joué au Main Square Festival d'Arras, et d'autres groupes musicaux,

Un DJ pour terminer la soirée,

Et des tas d'autres surprises !



Un appel à la solidarité des trailers

Le Trail des Hobbits s'associe à « Ma barbe en balade » pour proposer un fil rouge tout au long de la journée. Si la braderie de Lille est célèbre pour ses tas de moules, essayons de réaliser le plus haut tas de chaussures afin de les donner au plus défavorisés !

Venez donc au Trail des Hobbits avec une paire de chaussures qui ne vous sert plus mais qui peut encore rendre bien des services à des personnes dans le besoin. Vous n'aurez juste qu'à lier vos 2 chaussures par leurs lacets et à les déposer dans l'aire prévue à cet effet à l'entrée du village du trailer.

Objectif : 2 000 participants = 2 000 paires de chaussures récupérées !



Un parrain comtois et de luxe

Il est certainement le Comtois le plus illustre et il nous fait l'honneur d'être le parrain de la première édition du Trail des Hobbits... Monsieur Henri Duez !

Cycliste professionnel, il a pris le départ du Tour de France à 6 reprises et a même fini 14e du classement général en 1965. Il a également participé aux Jeux Olympiques de Rome en 1960 avec l'équipe de France. Grand amoureux du sport, il a d'abord pratiqué la course à pied pour y revenir plus tard et notamment courir le marathon de New-York. Il est également connu pour avoir créé les autos-écoles Duez dans le Béthunois et sur Houdain.



Merci à tous nos partenaires dont...



... et la municipalité de La Comté !



Bienvenue à La Comté

Le Trail Des Hobbits

DÉFIEZ LA LÉGENDE MYSTIQUE DES PIEDS VELUS
ET VENEZ DÉCROCHER VOTRE PRÉCIEUX !

