



MÉTROPOLE
NICE CÔTE D'AZUR



Saint-Etienne-de-Tinée

AURGN

SAMEDI 24/08

DIMANCHE 25/08

KV DE LA BERCHA

4.2KM 1016M D+

TRAIL DE L'ÉNERGIE

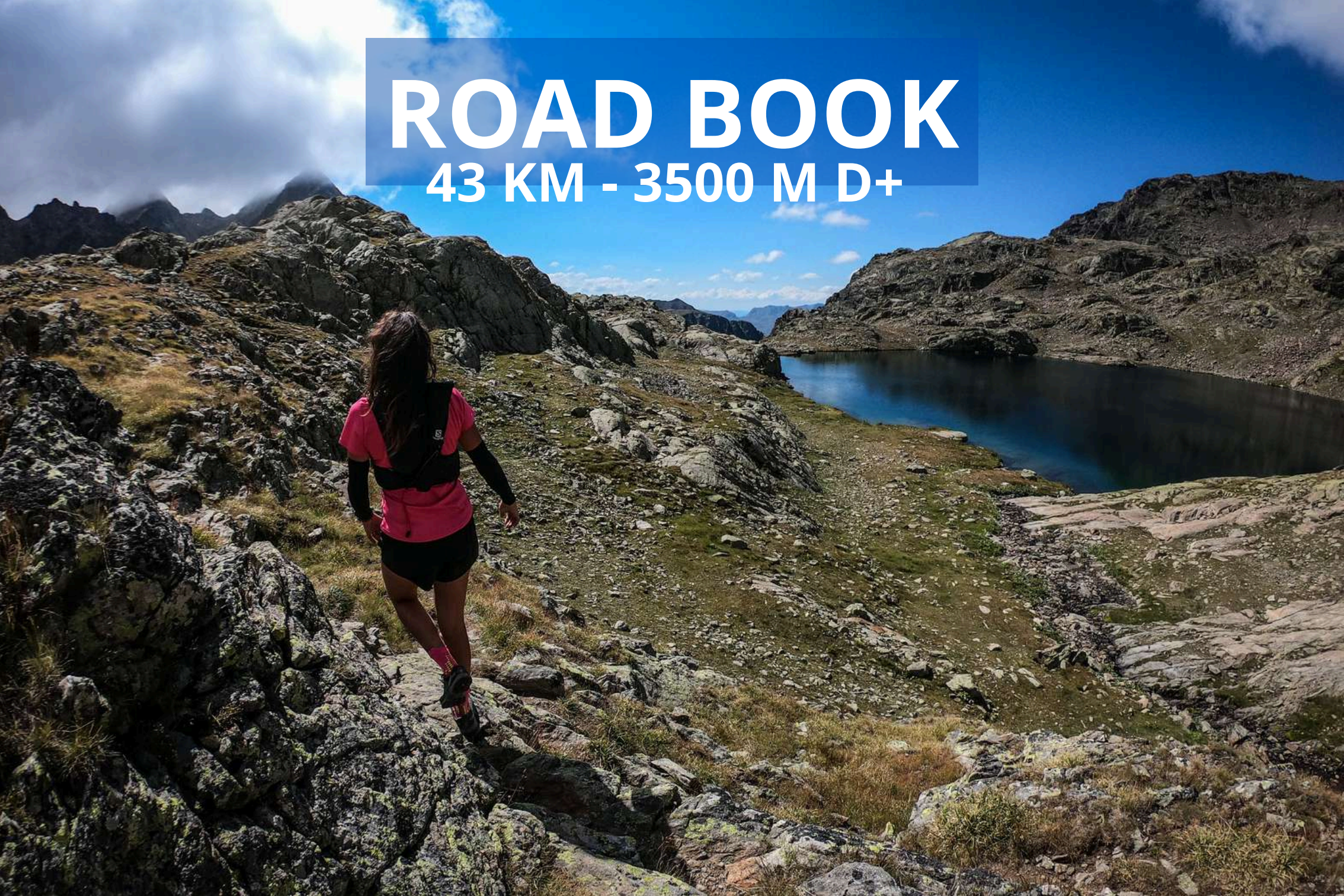
17KM 1000M D+ - 42KM 3200M D+



Toutes les infos sur la page facebook trail de l'énergie ou WWW.NICE.UTMB.WORLD

ROAD BOOK

43 KM - 3500 M D+



PROGRAMME

	SAMEDI 24/08	
HORRAIRES	DESCRIPTION	LIEU
8h-9h30	RETRAIT DOSSARD KV ET DEFIS	ST ETIENNE DE TINEE PLACE DE LA PINATELLE
9h30	1ER DEPART KV	ST ETIENNE DE TINEE
10h-12h	RETRAIT DOSSARD 17km - 42 km	ST ETIENNE DE TINEE PLACE DE LA PINATELLE
16h-18h	RETRAIT DOSSARD 17km - 42km	AURON PLACE CENTRALE

	DIMANCHE 25/08	
HORRAIRES	DESCRIPTION	LIEU
6h-6h45	RETRAIT DOSSARD 42KM	AURON PLACE CENTRALE
7H00	BRIEFING ET DÉPART 42KM	AURON
12h	ARRIVEE DES PREMIERS - REPAS	AURON PLACE CENTRALE
16h	PODIUMS	AURON
11h-18h30	DOUCHES	SALLE FORUM AURON

PARCOURS

43 KM - 3500 M D+

Le parcours est balisé à l'aide de balises sur les arbres, de piquets au sol ou de flèches sur asphalté, mais vous devez quand même avoir la trace GPX avec vous.

Sur le parcours, 3 ravitaillements, solides et liquides :

- KM 12 : lac de Chalvet
- KM 18 : Saint-Étienne-de-Tinée - BH 11h30
- KM 36 : Douans - BH 16h45

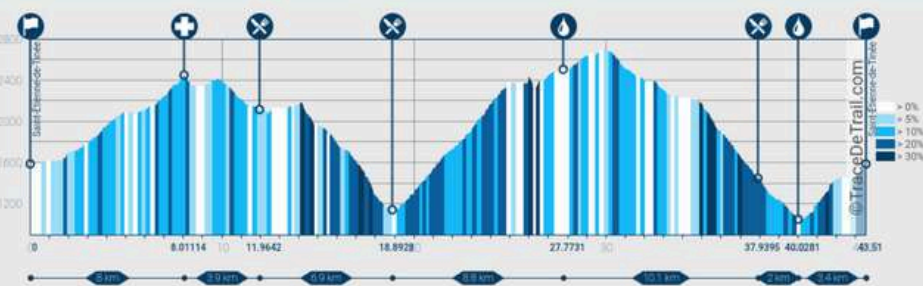
Au refuge de Rabuons au KM 26, vous aurez également la possibilité de vous ravitailler en eau : une fontaine est à disposition.

Un repas sera également servi à l'arrivée pour les coureurs du 17 km et du 43 km.

BH = barrière horaire



TRAIL DE L'ÉNERGIE 42KM



Trace GPX et détails

PARCOURS **50K** M

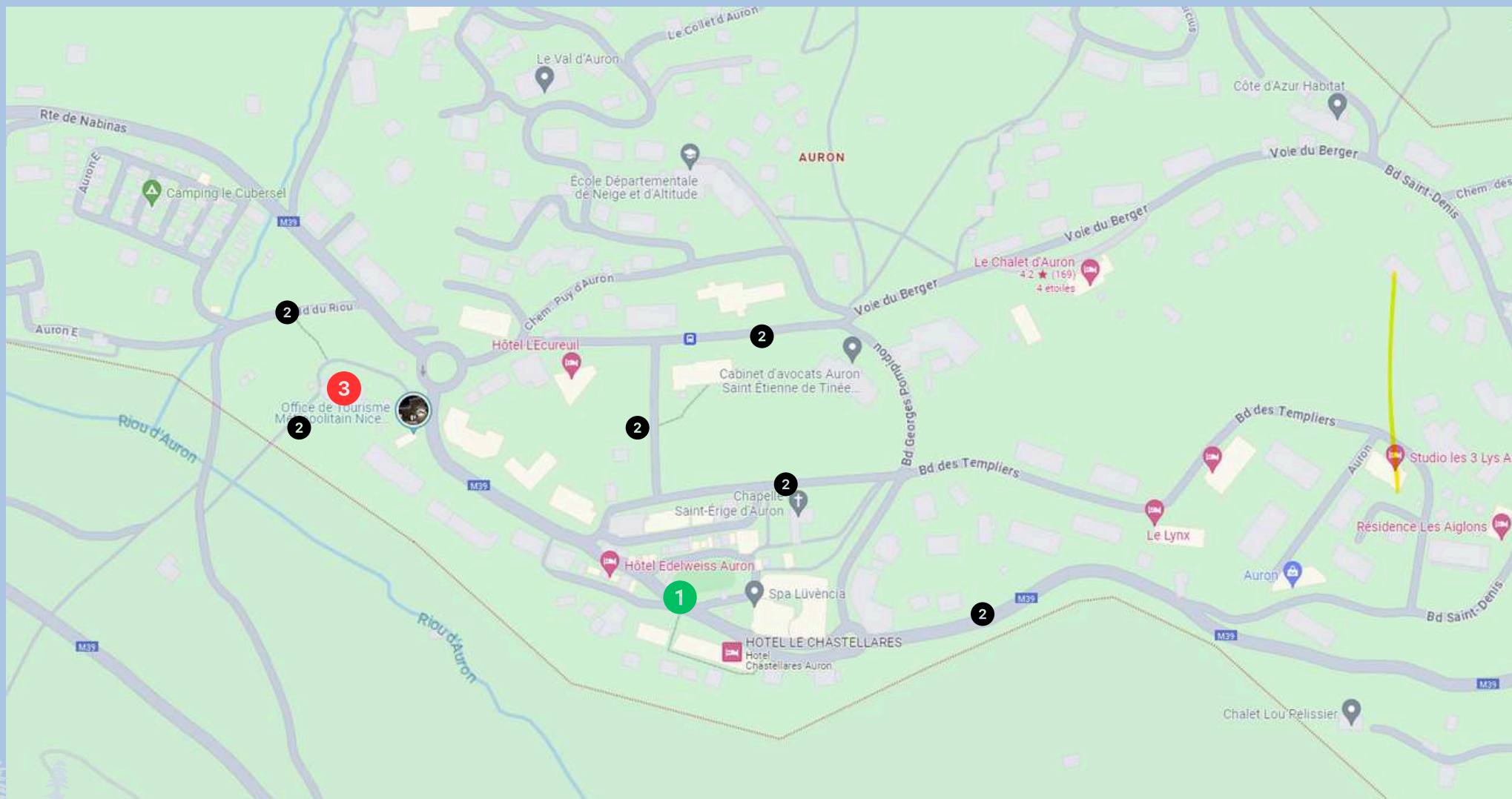
43 KM - 3500 M D+

Matériel obligatoire :

- Réserve d'eau minimum 1,5 litre
- Gobelet personnel ou flasque (il n'y aura pas de gobelet sur le parcours)
- Couverture de survie
- Sifflet
- Réserve alimentaire
- Chaussures de trail
- Bande de contention adhésive et élastique (mini 100cm*6cm)
- Veste type GoreTex imperméable
- Un téléphone portable avec le numero du PC course



PLAN - AURON



1 = zone de départ arrivée

3 = salle de douche

2 = parking

PLAN - AUROUN



1 = zone de départ arrivée

3 = salle de douche

2 = parking



AURON



À moins d'1h30 de Nice, la station d'Auron, véritable station-village, à 1 600 m d'altitude et aux portes du parc national du Mercantour, vous propose des vacances où convivialité, détente, sport et divertissement se mêlent harmonieusement !

SAINT ETIENNE DE TINEE

Située à 1 140 m d'altitude, la commune de Saint-Étienne-de-Tinée vous offre le dépaysement et la détente d'un authentique village de montagne, avec des activités sportives variées et un patrimoine culturel riche.



PARTENAIRE

Le magasin Picture Cap 3000 est un soutien sans faille à nos événements depuis 3 ans et nous sommes ravis de collaborer avec celui-ci, une marque écoresponsable qui colle à nos valeurs du sport et de la montagne.

Horaires d'ouverture

Lundi - Samedi : 10h à 20h30

Dimanche : 11h à 19h

04 92 04 37 27

