

**CHALLENGE
MARCHE
NORDIQUE
COMPÉTITION
LANA**

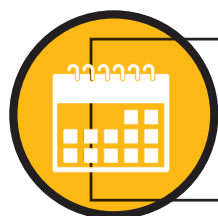


CALENDRIER



27/02/2021

Marche Nordique
Compétition Villenave
d'Ornon (33), 15km



25/04/2021

Meeting de Gujan
Mestras (33) *



26/06/2021

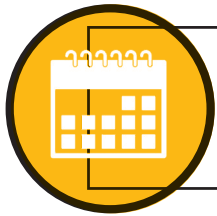
Tour du lac de
Vassivière (87), 26km



25/09/2021

Marche Nordique
Compétition en Périgord
Vert (24), 12km

MARCHE NORDIQUE COMPÉTITION



25/09/2021

Marche Nordique
Compétition XTRAIL
Correze (19), 24km



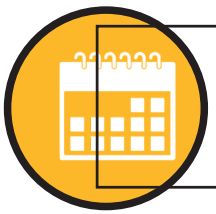
07/11/2021

Marche Nordique
Compétition Trail de St
Just (87), 13km



14/11/2021

Marche Nordique
Compétition Cross de
Limoges (87), 10,8km



04/12/2021

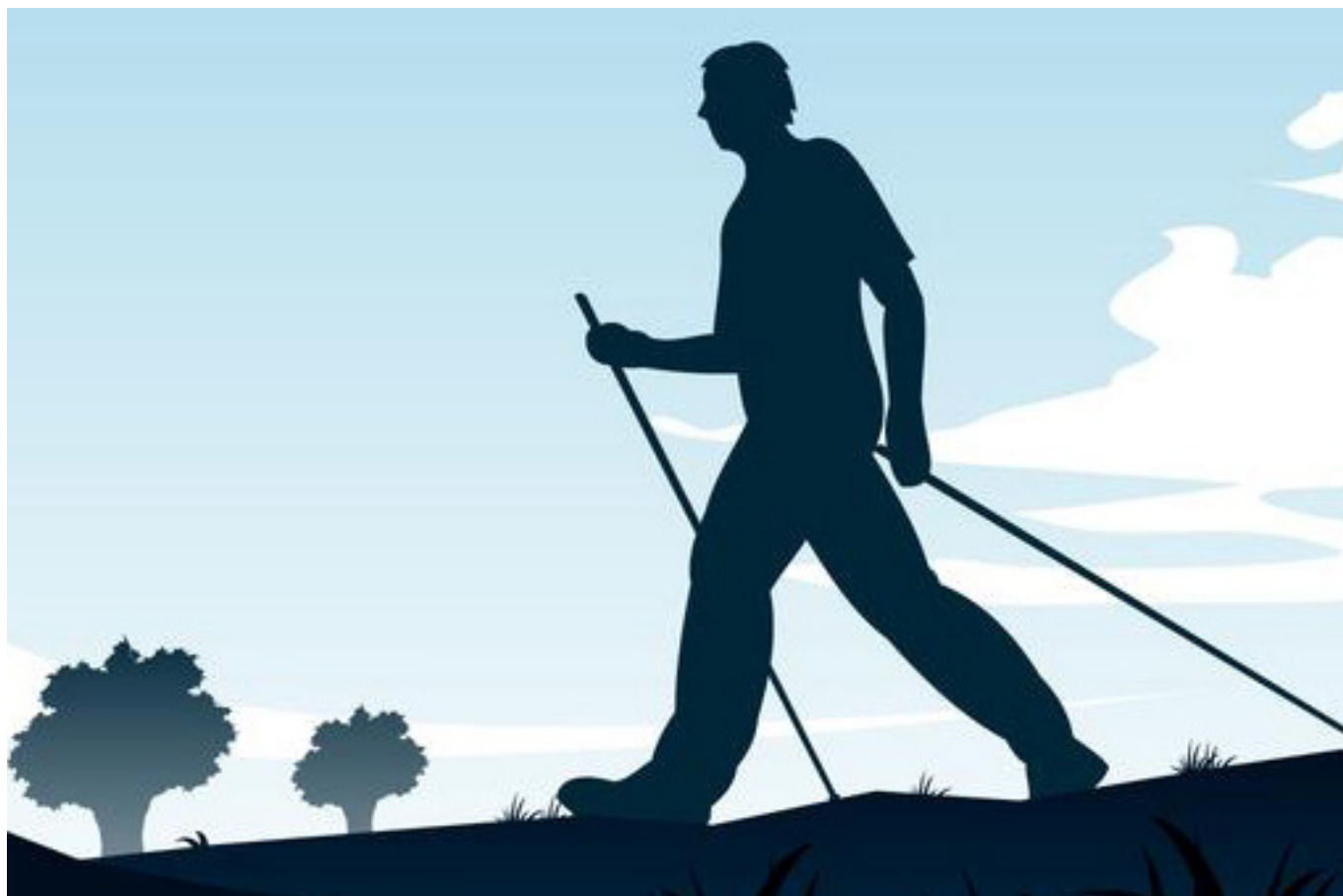
Marche Nordique
Compétition
Angoumoise (16), 11km

* Meeting Marche Athlétique et Marche Nordique Compétition

13/06/2021

CHAMPIONNATS DE FRANCE MARCHE
NORDIQUE COMPÉTITION,
LANS EN VERCORS

RÈGLEMENT



CHALLENGE MARCHÉ NORDIQUE COMPÉTITION DE LA LIGUE D'ATHLÉTISME NOUVELLE-AQUITAINE

Ce challenge est organisé par la Commission Régionale de Marche de la Ligue d'Athlétisme Nouvelle-Aquitaine.

Vous pouvez retrouver les différentes épreuves comptant pour ce Challenge ci-dessus dans le calendrier ou sur le site internet de la Ligue [ici](#).

Ce Challenge est ouvert à tous, aux licencié(e)s FFA et non licencié(e)s avec obligatoirement

un justificatif médical ayant la mention "pratique du sport en compétition" de moins d'un an. Seul les licenciés FFA / Ligue d'Athlétisme Nouvelle-Aquitaine sont éligibles au classement du challenge.

Il sera décliné en trois catégories:

- Hommes
- Femmes
- Equipes



8 ÉPREUVES

Le challenge par équipe est composé de 2 hommes et 2 femmes. Le règlement FFA de la Marche Nordique en compétition 2021 est applicable dans sa totalité. Il est à retrouver [ici](#).

De plus, le jugement sera fait conformément aux directives de la FFA.

Le calcul des points (hommes et femmes) se fera suivant le classement et la distance.

Le classement sera établi par la Commission Régionale de la Marche de la Ligue d'Athlétisme Nouvelle-Aquitaine avec des mises à jour après chaque épreuve. Il sera consultable sur le site de la Ligue, domaine "Marche / Marche Nordique Compétition".

Vous pouvez retrouver les épreuves dans les pages précédentes de ce document ou sur le site de la Ligue dans le domaine "Marche / Marche Nordique Compétition".

Enfin, seront récompensés les personnes ayant participé à au moins 4 épreuves. Les récompenses seront offertes par la Ligue d'Athlétisme Nouvelle-Aquitaine et sa Commission Régionale de Marche lors d'une cérémonie de récompenses. Retrouvez toutes les informations [ici](#).

Le règlement FFA de la Marche Nordique en compétition 2021 est applicable dans sa totalité.

Le lien pour y accéder se trouve [ici](#).



ATTRIBUTION DES POINTS



Classement	Inférieur 10km	10,1 à 12,5km	12,6 à 15km	15,1 à 17,5km	17,6 à 20km	20,1 à 22,5km	22,6 à 25km et plus
1	125	150	185	230	285	350	425
2	100	120	150	190	240	300	370
3	80	95	120	155	200	255	320
4	65	75	95	125	165	215	275
5	55	60	75	100	135	180	235
6	50	55	60	80	110	150	200
7	45	50	55	65	90	125	170
8	40	45	50	55	75	105	145
9	35	40	45	50	65	90	125
10	33	35	40	45	60	80	110
11	31	33	35	40	55	75	100
12	29	31	33	38	50	70	95
13	27	29	31	36	45	65	90
14	25	27	29	34	40	60	85
15	23	25	27	32	35	55	80
16	21	23	25	30	33	50	75
17	19	21	23	28	31	45	70
18	17	19	21	26	29	40	65
19	15	19	21	24	27	35	60
20	13	15	17	22	25	30	55
21	11	13	15	20	23	28	50
22	10	11	13	18	21	26	45
23	9	10	11	16	19	24	40
24	8	9	10	14	17	22	35
25	7	8	9	12	15	20	30
26	6	7	8	10	13	18	28
27	5	6	7	9	11	16	26
28	4	5	6	8	10	14	24
29	3	4	5	7	9	12	22
30	2	3	4	6	8	10	20
31	1	2	3	5	7	9	18
32	1	1	2	4	6	8	16
33	1	1	1	3	5	7	14
34	1	1	1	2	4	6	12
35	1	1	1	1	3	5	10
36	1	1	1	1	2	4	9
37	1	1	1	1	1	3	8
38	1	1	1	1	1	2	7
39	1	1	1	1	1	1	6
40	1	1	1	1	1	1	5
41	1	1	1	1	1	1	4
42	1	1	1	1	1	1	3
43	1	1	1	1	1	1	2
44	1	1	1	1	1	1	1

CONTACTS



Bernard SAINTEMARIE
Président de la Commission
Régionale de Marche
Ligue d'Athlétisme
Nouvelle-Aquitaine
papy.jogging@hotmail.fr

MARCHE
NORDIQUE
COMPÉTITION