

VOTRE CODE  
D'ACTIVATION (KEY)

# CHALLENGE EPC GROUPE ATD

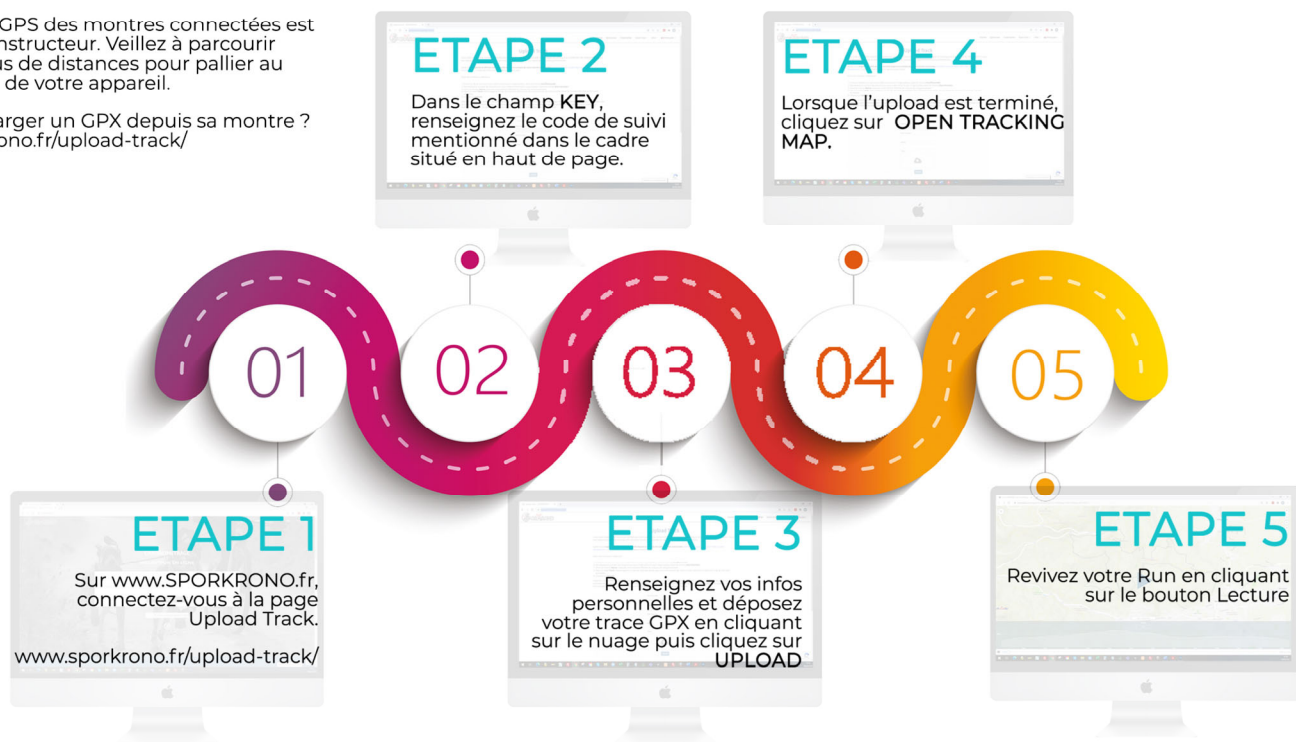
Du 1er au 31 mai 2021

Seules les sessions enregistrées dans ce laps de temps  
seront prises en compte

## NOTICE UTILISATION POUR MONTRE

> La sensibilité des GPS des montres connectées est variable selon le constructeur. Veillez à parcourir toujours un peu plus de distances pour pallier au défaut de précision de votre appareil.

> Comment télécharger un GPX depuis sa montre ?  
<https://www.sporkrono.fr/upload-track/>



## NOTICE UTILISATION POUR SMARTPHONE

1. Téléchargez l'application et vérifiez son fonctionnement avant votre départ
2. Veillez à autoriser l'application à accéder aux données de géolocalisation de votre smartphone
3. L'envoi des données est conditionnée par la couverture réseau de votre opérateur téléphonique et du GPS de votre smartphone
4. Positionnez correctement votre smartphone. Il doit être positionné sur votre bras au-dessus de vos vêtements pour garantir l'envoi du signal
5. Vérifiez l'état de charge de votre batterie. Il doit être à son maximum
  - > Fermez toutes les applications dont vous n'avez pas l'utilité
  - > Utilisez une batterie externe pour les épreuves longue distance



### AVERTISSEMENT ET ASSISTANCE

> Toutes les données relatives à l'activité du coureur (distance parcourue et chronométrage) sont enregistrées par le dispositif électronique personnel du participant (montre ou smartphone). SPORKRONO ne saurait être tenu responsable des problèmes techniques de l'appareil électronique personnel du participant. > Assistance téléphonique du lundi au vendredi de 10h à 17h au 06 78 96 37 27



GPS Live Tracking



COMPATIBLE ANDROID & IPHONE APP